

HENGTE



HT155W 轮式挖掘机

技术参数

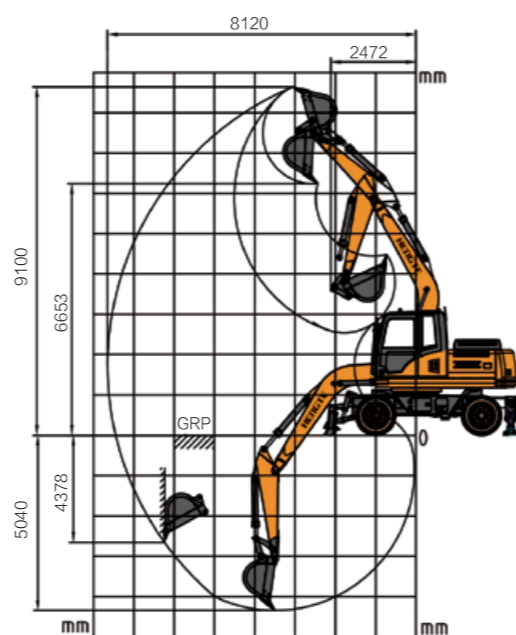
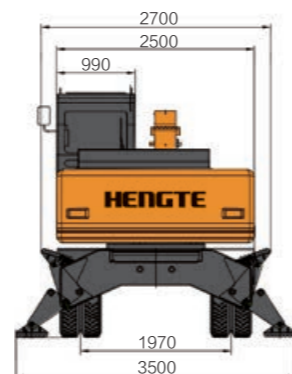
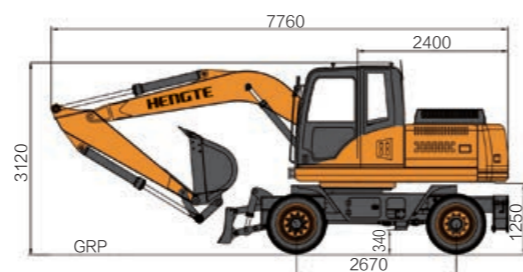
发动机		工作范围	
发动机型号	QSB3.9-C125	最大挖掘半径	8120mm
功率	93kw/2200rpm/min	最大卸载高度	6650mm
重量		铲斗	
机器重量	15450kg	铲斗容量	0.53m ³

尺寸

描述	单位	尺寸
运输时总长	mm	7760
运输时总高	mm	3120
整机宽度	mm	2700
尾部回转半径	mm	2400
轴距	mm	2670
轮距	mm	1970
配重离地间隙	mm	1250
最小离地间隙	mm	250
变速箱离地间隙	mm	340
推土板提升高度	mm	380
推土板宽度	mm	2500
推土板支地高度	mm	110

作业范围和挖掘力

描述	单位	尺寸
最大挖掘半径	mm	8120
最大挖掘高度	mm	9100
最大挖掘深度	mm	5040
最大卸载高度	mm	6650
液压系统压力	Mpa	32
液压系统流量	L/min	2*130
铲斗挖掘力	kn	85
斗杆挖掘力	kn	53
铲斗容量	m ³	0.53
回转速度	r/min	13-14
行走速度	km/h	30



HENGTE

山东德州恒特重工有限公司

Shandong Dezhou Hengte Heavy Industry Co.,Ltd.

全国销售热线: 400-106-1996

全国服务热线: 400-106-0619

中国·山东省禹城市国家高新区恒特产业园

国际贸易: 86-534-7452888

官方网站: www.ht1996.cn

企业邮箱: ht@ht1996.cn



本册图片仅供参考, 设备以实物为准, 恒特重工拥有对设备的改进升级权力及最终解释权。



山东德州恒特重工有限公司
Shandong Dezhou Hengte Heavy Industry Co.,Ltd.

新一代全液压轮式挖掘机



HT155W挖掘机是恒特重工自主研发的新一代全液压轮式挖掘机，采用高功率低油耗的国三标准发动机，保证了整机的强劲动力和功率储备；高效液压系统与桥箱的精确匹配，确保了工作状态和行走状态的随意切换；整机液压系统匹配进口液压部件，具有“可靠性高、货真价实、安全环保、舒适便捷”等特点，同时可提供多种特殊配置选配，可适应不同国家及客户的需求。

施工现场



多种辅具可选择



优点众多

舒适

- 宽敞舒适的驾驶室，提供绝佳的全方位视野。
- 符合人体工程学的新型悬浮座椅，从而提升驾驶员操作舒适性。

配置

- 国三标准发动机，采用新研发节油技术，动力强劲。
- 原装进口主液压系统与发动机完美匹配，精准提供流量，提升作业效率。

智能

- 采用智能行车电脑，具有大数据分析与存储功能、及时预警提示。

动能

- 全时四驱，配有高低档，具有高速行走能力，可实现快速转场。
- 高驱动力，使整车具备灵活的脱困能力，确保强劲的越野性能。